

รายงานสถิติเกี่ยวกับการติดตั้งระบบ GPS

ณ วันที่ 30 ธันวาคม 2565

1. จำนวนผู้ให้บริการ GPS ที่เชื่อมต่อข้อมูลกับกรมการขนส่งทางบก 204 ราย
 2. จำนวนผู้ให้บริการ GPS และจำนวนรุ่น GPS ที่ได้รับการรับรองจากกรม

จำนวนผู้ให้บริการ GPS ที่ได้รับการรับรองจากกรม(ราย)	จำนวนรุ่น GPS ที่ได้รับการรับรองจากกรม (รุ่น)
159	567

3. จำนวนรถที่เชื่อมต่อข้อมูลกับศูนย์ GPS

รถโดยสารประจำทาง	รถโดยสารไม่ประจำทาง	รถบรรทุกไม่ประจำทาง	รถบรรทุกส่วนบุคคล	รถอื่นๆ	รวม
22,673	45,705	151,259	250,698	54,650	524,985

4. จำนวนรถที่ต้องติดตั้ง GPS และที่ติดตั้ง GPS แล้ว

ประเภทรถ	จำนวนรถที่ต้องติดตั้ง GPS (คัน)	จำนวนรถที่ติดตั้ง GPS แล้ว (คัน)	รถที่ติดตั้ง GPS แล้ว (ร้อยละ)	ความเร็วเกิน (คัน)	ร้อยละของรถที่ใช้ความเร็วเกิน	ความเร็วสูงสุด (กม./ชม.)	ความเร็วเกินเฉลี่ย(กม./ชม.)
รถโดยสาร							
•ประจำทาง	15,156	15,156	100.00	68	0.45	129	104.34
- หมวด 1	4,152	4,152	100.00				
- หมวด 2	5,418	5,418	100.00				
- หมวด 3	5,586	5,586	100.00				
•ไม่ประจำทาง	45,705	45,705	100.00	123	0.27	130	106.39
รวมรถโดยสาร	60,861	60,861	100.00	191	0.31		105.66
รถบรรทุก							
•ไม่ประจำทาง	158,459	151,259	95.46	59	0.04	125	105.11
•ส่วนบุคคล	250,698	250,698	100.00	18	0.01	123	104.58
รวมรถบรรทุก	409,157	401,957	98.24	77	0.02		104.99
รวมทั้งหมด	470,018	462,818	98.47	268	0.06		105.47

5. จำนวนรถตู้โดยสารที่ต้องติดตั้ง GPS และที่ติดตั้ง GPS แล้ว

ประเภทรถ	จำนวนรถที่ต้องติดตั้ง GPS (คัน)	จำนวนรถที่ติดตั้ง GPS แล้ว (คัน)	รถที่ติดตั้ง GPS แล้ว (ร้อยละ)	ความเร็วเกิน (คัน)	ร้อยละของรถที่ใช้ความเร็วเกิน	ความเร็วสูงสุด (กม./ชม.)	ความเร็วเกินเฉลี่ย(กม./ชม.)
•ประจำทาง	7,422	4,943	66.60				
- หมวด 1	2,425	2,323	95.79				
- หมวด 2	2,175	2,103	96.69	28	1.33	125	104.64
- หมวด 3	2,822	517	18.32				
•ไม่ประจำทาง	22,081	19,730	89.35				
รวมทั้งหมด	29,503	24,673	83.63				

6. จำนวนรถโดยสาร 2 ชั้น ที่ต้องติดตั้ง GPS และที่ติดตั้ง GPS แล้ว

ประเภทรถ	จำนวนรถที่ต้องติดตั้ง GPS (คัน)	จำนวนรถที่ติดตั้ง GPS แล้ว (คัน)	รถที่ติดตั้ง GPS แล้ว (ร้อยละ)	ความเร็วเกิน (คัน)	ร้อยละของรถที่ใช้ความเร็วเกิน	ความเร็วสูงสุด (กม./ชม.)	ความเร็วเกินเฉลี่ย(กม./ชม.)
•ประจำทาง	1,085	1,021	94.10	6	0.59	111	102.50
•ไม่ประจำทาง	4,638	3,908	84.26	13	0.33	118	106.08
•ส่วนบุคคล	31	12	38.71	0	0.00	0	0.00
รวมทั้งหมด	5,754	4,941	85.87	19	0.38		104.95

7. จำนวนรถพยาบาลที่เชื่อมต่อข้อมูลกับศูนย์ GPS

หน่วย : คัน

รย.1	รย.2	รย.3	รวม
951	182	15	1,148

รายงานสถิติการกระทำความผิดจากระบบ GPS รถทุกประเภท ทั่วประเทศ

เดือน ธันวาคม 2565

หน่วย : คัน

วันที่	1 ธ.ค.	2 ธ.ค.	3 ธ.ค.	4 ธ.ค.	5 ธ.ค.	6 ธ.ค.	7 ธ.ค.	8 ธ.ค.	9 ธ.ค.	10 ธ.ค.	11 ธ.ค.	12 ธ.ค.	13 ธ.ค.	14 ธ.ค.	15 ธ.ค.	16 ธ.ค.	17 ธ.ค.	18 ธ.ค.	19 ธ.ค.	20 ธ.ค.	21 ธ.ค.	22 ธ.ค.	23 ธ.ค.	24 ธ.ค.	25 ธ.ค.	26 ธ.ค.	27 ธ.ค.	28 ธ.ค.	29 ธ.ค.	30 ธ.ค.	ค่าเฉลี่ยจำนวนรถ ที่กระทำความผิด		
	รถโดยสาร	ประจำทาง	ความเร็วเกิน	27	43	38	35	37	27	37	36	38	35	40	35	29	30	25	25	15	33	24	17	24	40	39	36	48	43	46	51	58	68
ประจำทาง		ไม่แสดงตน	1,614	1,784	1,582	1,514	1,621	1,732	1,647	1,605	1,719	1,681	1,499	1,628	1,643	1,583	1,582	1,715	1,608	1,569	1,618	1,597	1,607	1,619	1,721	1,616	1,658	1,814	1,749	1,859	1,947	1,804	1,665
		ข้ามงกกรทำงานเกิน	2,247	2,940	2,719	2,067	2,430	2,553	2,068	2,115	2,427	2,132	1,877	1,810	2,267	2,083	2,043	2,050	1,870	2,065	2,073	2,106	1,995	1,937	2,151	1,941	2,363	2,248	2,311	3,054	3,664	3,928	2,318
		ไม่ประจำทาง	ความเร็วเกิน	98	83	87	65	68	72	70	73	86	70	72	77	73	83	92	103	72	73	97	107	99	96	85	89	65	94	106	108	98	123
ไม่ประจำทาง		ไม่แสดงตน	2,977	3,254	2,647	1,877	1,824	2,838	3,009	3,010	3,458	2,707	1,931	2,795	2,929	2,995	3,153	3,446	2,627	2,006	2,862	2,945	3,021	2,959	3,406	2,583	1,905	2,728	2,660	2,553	2,277	1,812	2,706
		ข้ามงกกรทำงานเกิน	784	1,083	1,204	1,119	1,099	817	677	700	943	1,118	1,035	896	719	607	679	861	939	1,149	815	659	689	633	851	924	985	779	766	1,198	1,645	2,198	952
		ส่วนบุคคล	ความเร็วเกิน	0	1	3	0	1	4	1	3	1	3	3	0	2	3	0	2	5	2	1	1	0	2	1	5	1	0	0	1	0	0
ส่วนบุคคล		ไม่แสดงตน	23	19	17	9	3	16	22	18	21	12	7	12	16	15	16	18	11	10	15	16	15	16	7	10	16	11	13	6	0	0	14
		ข้ามงกกรทำงานเกิน	2	4	1	2	1	0	0	1	4	1	2	1	0	0	1	6	0	2	2	0	0	1	3	1	1	0	0	1	1	0	0
	รถบรรทุก	ไม่ประจำทาง	ความเร็วเกิน	52	51	48	44	44	68	60	42	70	63	50	59	71	71	65	54	52	46	49	78	80	73	78	88	55	74	75	99	62	59
ไม่ประจำทาง		ไม่แสดงตน	35,152	34,951	31,065	19,407	19,775	32,602	36,608	37,730	37,246	32,782	22,123	31,761	35,576	37,788	37,911	37,614	33,759	23,230	34,286	37,904	38,734	38,797	38,252	33,911	24,114	33,102	33,539	28,614	20,173	11,443	31,665
		ข้ามงกกรทำงานเกิน	25,576	25,835	25,339	18,725	17,340	21,422	25,863	26,838	26,755	24,924	20,849	21,247	25,061	26,499	26,898	26,610	24,824	22,556	21,945	26,642	27,368	27,133	26,783	25,353	23,007	21,880	24,778	22,856	17,452	11,787	23,672
		ส่วนบุคคล	ความเร็วเกิน	29	31	31	26	35	47	41	49	48	38	32	33	36	47	57	46	42	22	40	57	43	52	37	52	37	37	35	41	29	18
ส่วนบุคคล		ไม่แสดงตน	17,798	18,260	17,854	13,339	13,367	18,825	20,089	20,386	20,125	19,439	15,488	20,011	20,788	21,276	21,465	21,448	21,003	16,889	21,369	22,188	22,402	22,410	22,556	21,671	17,761	21,460	20,473	16,964	11,144	5,326	18,786
		ข้ามงกกรทำงานเกิน	9,127	9,893	11,349	9,818	9,263	9,857	9,701	9,742	9,696	9,968	10,134	9,648	9,559	9,760	9,591	9,734	9,591	10,607	9,163	9,681	9,671	9,483	9,581	9,959	10,695	9,356	9,060	8,814	5,835	3,387	9,391

รายงานสถิติการกระทำความผิดจากระบบ GPS รถทุกประเภท ทั่วประเทศ

เดือน ธันวาคม 2565

หน่วย : ร้อยละ

วันที่		1 ธ.ค.	2 ธ.ค.	3 ธ.ค.	4 ธ.ค.	5 ธ.ค.	6 ธ.ค.	7 ธ.ค.	8 ธ.ค.	9 ธ.ค.	10 ธ.ค.	11 ธ.ค.	12 ธ.ค.	13 ธ.ค.	14 ธ.ค.	15 ธ.ค.	16 ธ.ค.	17 ธ.ค.	18 ธ.ค.	19 ธ.ค.	20 ธ.ค.	21 ธ.ค.	22 ธ.ค.	23 ธ.ค.	24 ธ.ค.	25 ธ.ค.	26 ธ.ค.	27 ธ.ค.	28 ธ.ค.	29 ธ.ค.	30 ธ.ค.	ค่าเฉลี่ยร้อยละรถ ที่กระทำผิด	
รถโดยสาร	ประจำทาง	ความเร็วเกิน	0.18	0.28	0.25	0.23	0.24	0.18	0.24	0.24	0.25	0.23	0.19	0.20	0.16	0.16	0.10	0.22	0.16	0.11	0.16	0.26	0.26	0.24	0.32	0.28	0.30	0.34	0.38	0.45	0.24		
		ไม่แสดงตน	10.65	11.77	10.44	9.99	10.70	11.43	10.87	10.59	11.34	11.09	9.89	10.74	10.84	10.44	10.44	11.32	10.61	10.35	10.68	10.54	10.60	10.68	11.36	10.66	10.94	11.97	11.54	12.27	12.85	11.90	10.98
		ร่วมกการทำงานเกิน	14.83	19.40	17.94	13.64	16.03	16.84	13.64	13.95	16.01	14.07	12.38	11.94	14.96	13.74	13.48	13.53	12.34	13.62	13.68	13.90	13.16	12.78	14.19	12.81	15.59	14.83	15.25	20.15	24.18	25.92	15.29
	ไม่ประจำทาง	ความเร็วเกิน	0.21	0.18	0.19	0.14	0.15	0.16	0.15	0.16	0.19	0.15	0.16	0.17	0.16	0.18	0.20	0.23	0.16	0.16	0.21	0.23	0.22	0.21	0.19	0.19	0.14	0.21	0.23	0.24	0.21	0.27	0.19
		ไม่แสดงตน	6.51	7.12	5.79	4.11	3.99	6.21	6.58	6.59	7.57	5.92	4.22	6.12	6.41	6.55	6.90	7.54	5.75	4.39	6.26	6.44	6.61	6.47	7.45	5.65	4.17	5.97	5.82	5.59	4.98	3.96	5.92
		ร่วมกการทำงานเกิน	1.72	2.37	2.63	2.45	2.40	1.79	1.48	1.53	2.06	2.45	2.26	1.96	1.57	1.33	1.49	1.88	2.05	2.51	1.78	1.44	1.51	1.38	1.86	2.02	2.16	1.70	1.68	2.62	3.60	4.81	2.08
รถบรรทุก	ไม่ประจำทาง	ความเร็วเกิน	0.03	0.03	0.03	0.03	0.03	0.04	0.04	0.03	0.05	0.04	0.03	0.04	0.05	0.04	0.04	0.03	0.03	0.03	0.05	0.05	0.05	0.05	0.06	0.04	0.05	0.05	0.07	0.04	0.04	0.04	
		ไม่แสดงตน	23.24	23.11	20.54	12.83	13.07	21.55	24.20	24.94	24.62	21.67	14.63	21.00	23.52	24.98	25.06	24.87	22.32	15.36	22.67	25.06	25.61	25.65	25.29	22.42	15.94	21.88	22.17	18.92	13.34	7.57	20.93
		ร่วมกการทำงานเกิน	16.91	17.08	16.75	12.38	11.46	14.16	17.10	17.74	17.69	16.48	13.78	14.05	16.57	17.52	17.78	17.59	16.41	14.91	14.51	17.61	18.09	17.94	17.71	16.76	15.21	14.47	16.38	15.11	11.54	7.79	15.65
	ส่วนบุคคล	ความเร็วเกิน	0.01	0.01	0.01	0.01	0.01	0.02	0.02	0.02	0.02	0.02	0.01	0.01	0.01	0.02	0.02	0.02	0.02	0.01	0.02	0.02	0.02	0.02	0.01	0.02	0.01	0.01	0.01	0.02	0.01	0.01	0.02
		ไม่แสดงตน	7.10	7.28	7.12	5.32	5.33	7.51	8.01	8.13	8.03	7.75	6.18	7.98	8.29	8.49	8.56	8.56	8.38	6.74	8.52	8.85	8.94	8.94	9.00	8.64	7.08	8.56	8.17	6.77	4.45	2.12	7.49
		ร่วมกการทำงานเกิน	3.64	3.95	4.53	3.92	3.69	3.93	3.87	3.89	3.87	3.98	4.04	3.85	3.81	3.89	3.83	3.88	3.83	4.23	3.65	3.86	3.86	3.78	3.82	3.97	4.27	3.73	3.61	3.52	2.33	1.35	3.75
ค่าเฉลี่ยรวม	รถทุกประเภท	ความเร็วเกิน	0.04	0.04	0.04	0.04	0.04	0.05	0.04	0.04	0.05	0.04	0.04	0.04	0.05	0.05	0.05	0.04	0.04	0.05	0.06	0.05	0.06	0.05	0.06	0.04	0.05	0.06	0.06	0.05	0.06	0.05	
		ไม่แสดงตน	12.43	12.59	11.48	7.81	7.91	12.10	13.26	13.55	13.51	12.23	8.87	12.14	13.17	13.75	13.85	13.88	12.75	9.44	12.99	13.97	14.21	14.21	14.25	12.92	9.82	12.77	12.62	10.80	7.68	4.40	11.85
		ร่วมกการทำงานเกิน	8.15	8.59	8.77	6.86	6.51	7.49	8.28	8.51	8.60	8.24	7.32	7.26	8.13	8.42	8.47	8.48	8.04	7.86	7.35	8.45	8.58	8.47	8.51	8.25	8.01	7.40	7.98	7.76	6.18	4.60	7.85

รายงานสถิติการกระทำความผิดจากระบบ GPS รถทุกประเภท กรุงเทพมหานคร

เดือน ธันวาคม 2565

หน่วย : คัน

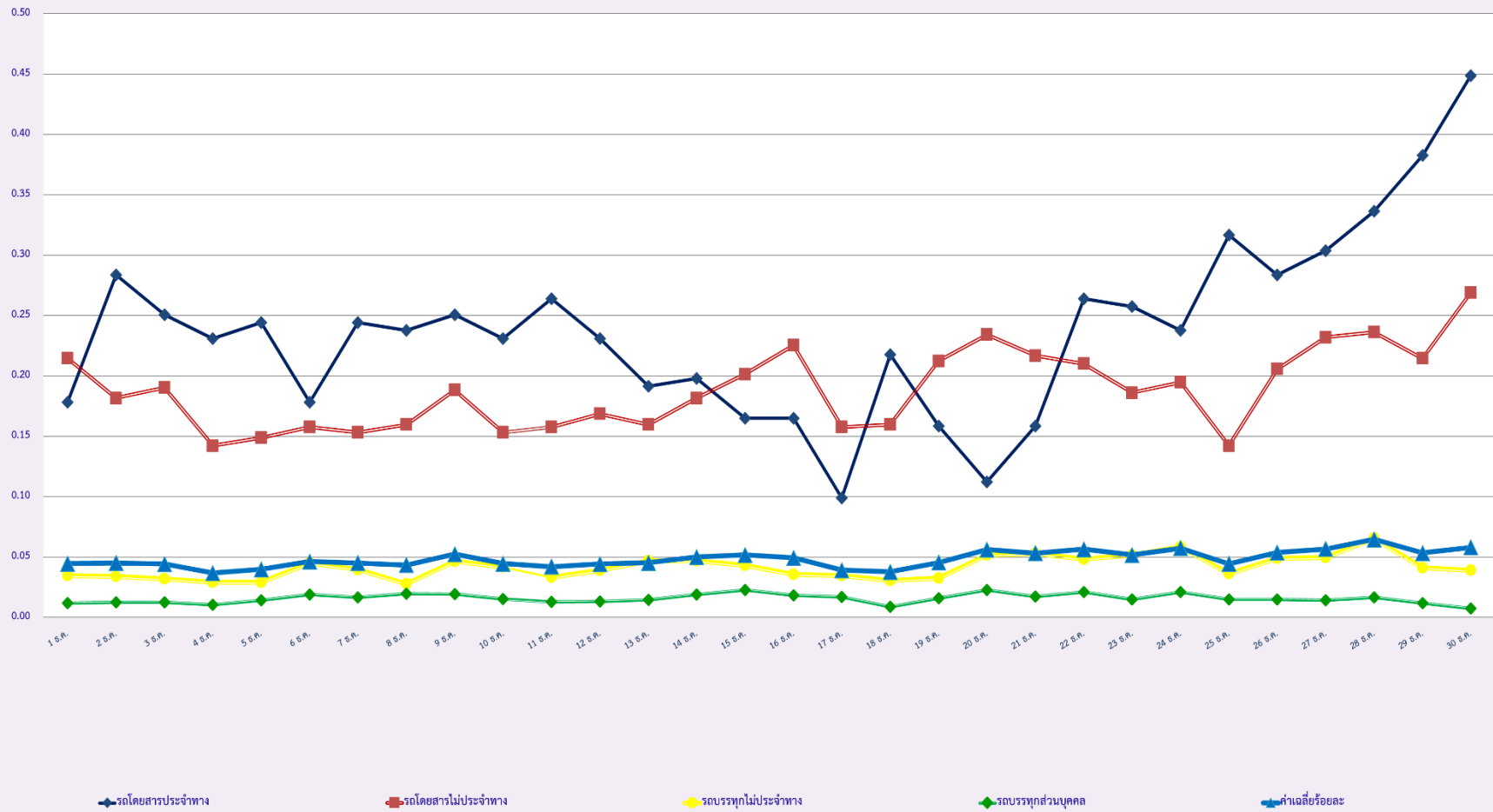
วันที่		1 ธ.ค.	2 ธ.ค.	3 ธ.ค.	4 ธ.ค.	5 ธ.ค.	6 ธ.ค.	7 ธ.ค.	8 ธ.ค.	9 ธ.ค.	10 ธ.ค.	11 ธ.ค.	12 ธ.ค.	13 ธ.ค.	14 ธ.ค.	15 ธ.ค.	16 ธ.ค.	17 ธ.ค.	18 ธ.ค.	19 ธ.ค.	20 ธ.ค.	21 ธ.ค.	22 ธ.ค.	23 ธ.ค.	24 ธ.ค.	25 ธ.ค.	26 ธ.ค.	27 ธ.ค.	28 ธ.ค.	29 ธ.ค.	30 ธ.ค.	ค่าเฉลี่ยจำนวนรถ ที่กระทำผิด	
รถโดยสาร	ประจำทาง	ความเร็วเกิน	4	4	0	2	2	0	4	4	4	3	0	2	6	2	5	3	0	1	3	1	3	4	2	2	1	1	2	3	2	4	2
		ไม่แสดงตน	884	952	839	838	853	944	927	884	927	883	770	834	895	880	856	902	806	818	878	907	877	899	941	842	855	940	932	985	979	893	887
		ชั่วโมงการทำงานเกิน	1,134	1,477	1,071	688	826	1,227	1,012	1,026	1,140	766	636	647	1,143	1,096	1,038	986	764	743	940	1,034	884	869	984	662	829	923	961	1,265	1,329	1,322	981
	ไม่ประจำทาง	ความเร็วเกิน	5	2	3	3	5	2	5	3	5	11	8	6	4	9	7	5	3	7	10	8	8	8	7	2	7	14	6	3	4	6	
		ไม่แสดงตน	766	872	682	485	495	747	810	801	870	672	482	693	799	793	814	923	688	534	764	757	748	760	928	605	512	708	667	708	594	519	707
		ชั่วโมงการทำงานเกิน	123	206	187	197	180	145	113	132	149	159	160	134	128	109	118	141	127	184	122	104	101	89	120	120	150	134	120	159	192	279	146
	ส่วนบุคคล	ความเร็วเกิน	0	0	0	0	0	1	0	0	0	1	0	0	0	1	1	0	1	0	0	0	1	0	0	0	0	0	0	0	0	0	0
		ไม่แสดงตน	6	4	6	2	1	7	7	7	5	2	1	2	8	9	6	5	5	2	4	7	7	8	6	2	2	7	2	5	1	0	5
		ชั่วโมงการทำงานเกิน	0	0	0	1	0	0	0	1	0	0	0	1	0	0	0	0	0	0	0	0	0	0	1	1	0	0	0	0	0	0	0
รถบรรทุก	ประจำทาง	ความเร็วเกิน	0	0	0	0	1	1	0	1	1	1	1	1	1	3	1	1	0	0	0	0	4	0	2	2	1	1	1	1	0	1	
		ไม่แสดงตน	12,357	12,403	10,891	5,249	5,178	11,138	12,992	13,488	13,395	11,207	5,992	10,549	12,204	13,287	13,487	13,219	11,507	6,260	11,824	13,341	13,722	13,711	13,443	11,453	6,594	11,666	11,861	9,849	6,926	3,686	10,763
		ชั่วโมงการทำงานเกิน	3,573	3,712	3,605	2,140	1,971	2,856	3,333	3,569	4,016	3,454	2,346	2,616	3,033	3,534	3,636	3,563	3,212	2,680	2,738	3,397	3,507	3,435	3,602	3,240	2,617	2,796	2,932	1,922	2,318	1,769	3,037
	ส่วนบุคคล	ความเร็วเกิน	0	2	0	0	1	0	0	1	1	1	0	0	0	0	1	1	0	0	0	1	0	1	0	0	1	0	0	0	0	0	
		ไม่แสดงตน	3,706	3,801	3,825	2,382	2,206	3,739	3,985	4,204	4,047	3,879	2,493	3,786	3,954	4,026	4,049	3,994	3,829	2,447	3,781	4,144	4,043	3,938	3,980	3,847	2,515	3,648	3,515	2,700	1,495	623	3,419
		ชั่วโมงการทำงานเกิน	919	1,105	1,289	1,049	822	964	970	1,013	1,058	1,089	964	933	898	990	885	1,014	995	953	877	935	922	845	958	1,031	996	896	883	818	477	284	928

รายงานสถิติความเร็วเกินของรถตู้โดยสารประจำทาง หมวด 2 (ขส.)

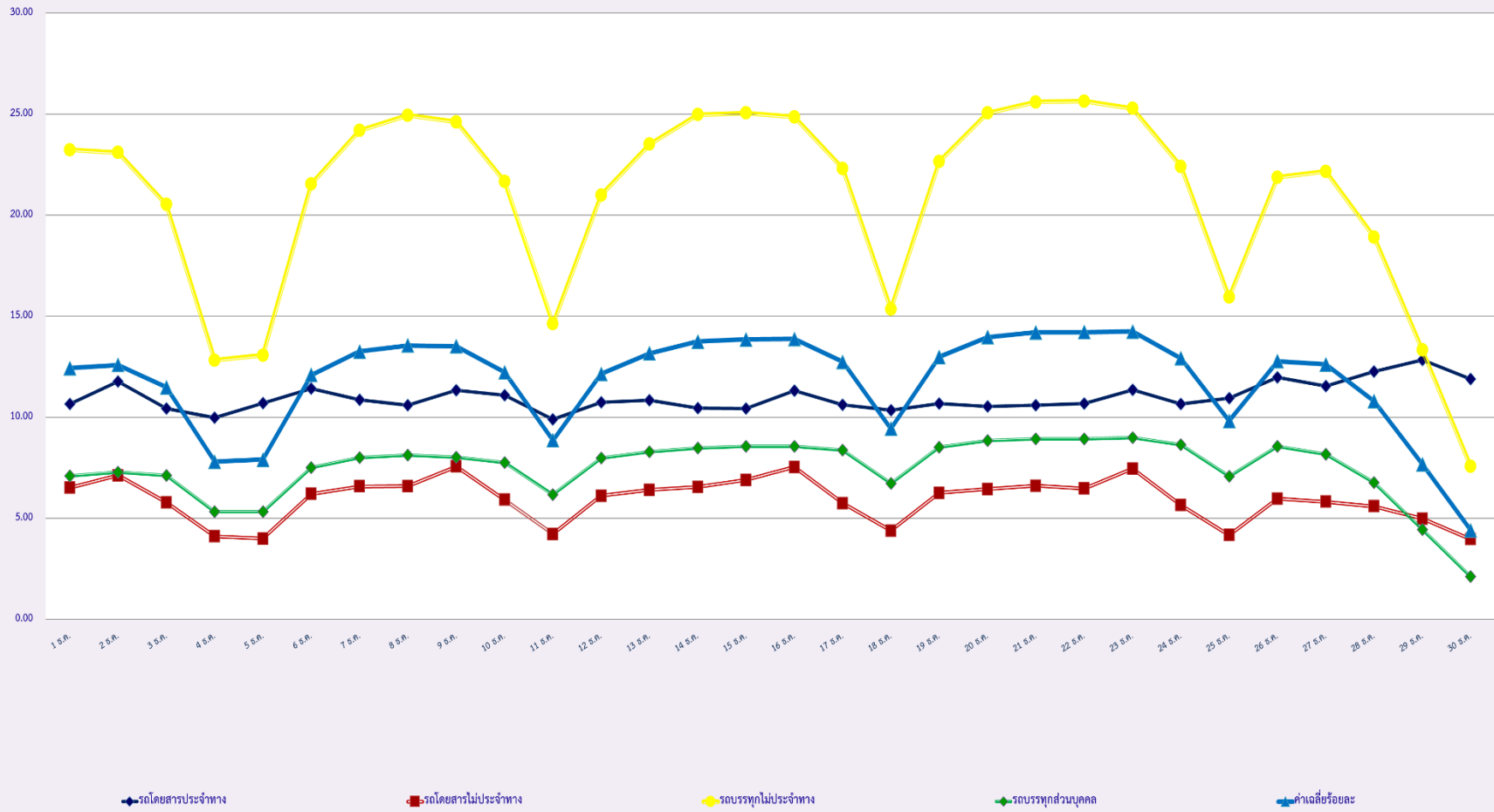
ประจำเดือน ธันวาคม 2565

พื้นที่	วันที่	1 ธ.ค.	2 ธ.ค.	3 ธ.ค.	4 ธ.ค.	5 ธ.ค.	6 ธ.ค.	7 ธ.ค.	8 ธ.ค.	9 ธ.ค.	10 ธ.ค.	11 ธ.ค.	12 ธ.ค.	13 ธ.ค.	14 ธ.ค.	15 ธ.ค.	16 ธ.ค.	17 ธ.ค.	18 ธ.ค.	19 ธ.ค.	20 ธ.ค.	21 ธ.ค.	22 ธ.ค.	23 ธ.ค.	24 ธ.ค.	25 ธ.ค.	26 ธ.ค.	27 ธ.ค.	28 ธ.ค.	29 ธ.ค.	30 ธ.ค.
		กรุงเทพมหานคร	จำนวน(คัน)	1	0	0	0	1	0	1	1	1	2	0	0	1	0	1	0	0	0	0	0	0	1	1	0	0	0	0	1
	ร้อยละ	0.05	0.00	0.00	0.00	0.05	0.00	0.05	0.05	0.05	0.10	0.00	0.00	0.05	0.00	0.05	0.00	0.00	0.00	0.00	0.00	0.00	0.05	0.05	0.00	0.00	0.00	0.00	0.05	0.00	0.10
ทั่วประเทศ	จำนวน(คัน)	14	14	21	14	17	9	15	17	13	16	17	16	8	11	9	14	4	16	8	8	12	18	15	15	17	15	15	20	20	28
	ร้อยละ	0.67	0.67	1.01	0.67	0.81	0.43	0.72	0.81	0.62	0.77	0.81	0.77	0.38	0.53	0.43	0.67	0.19	0.76	0.38	0.38	0.57	0.86	0.71	0.71	0.81	0.71	0.71	0.95	0.00	1.33

สถิติรถที่มีความเร็วเกินในรถแต่ละประเภท (ร้อยละ)



สถิติการไม่แสดงตนของพนักงานขับรถในแต่ละประเภท (ร้อยละ)



สถิติระยะเวลาการทำงานเกินของพนักงานขับรถในแต่ละประเภท (ร้อยละ)

